

8 Lieferprogramm gemäß EN 10305-3

8 Delivery Range according to EN 10305-3

8 Programme de livraison selon EN 10305-3



Tabelle 7: Geschweißte maßgewalzte Präzisionsstahlrohre

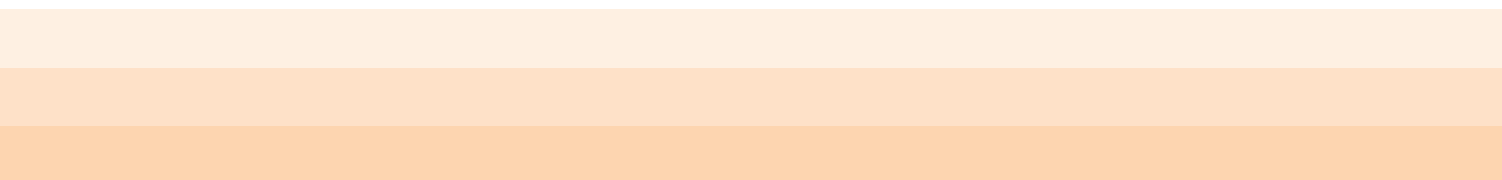
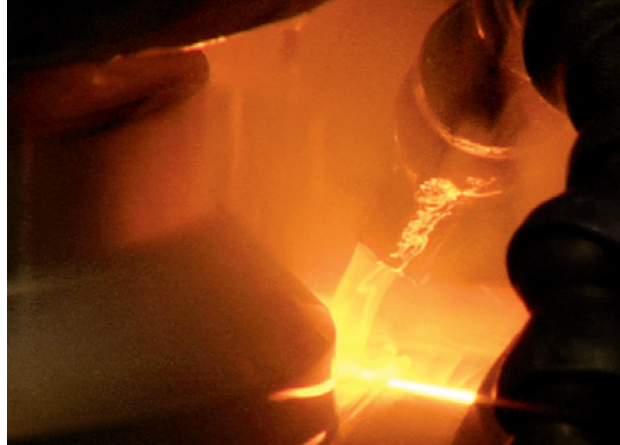
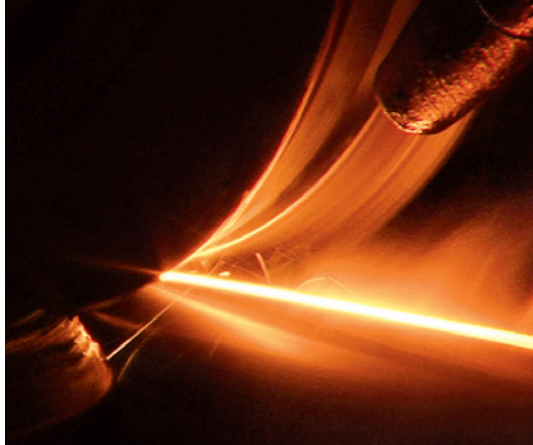
Table 7: Welded size-rolled precision steel tubing

Tableau 7: Gamme dimensionnelle des tubes en acier soudés brut

Außendurchmesser D		Wanddicke T (Nennmaß)													
Nennmaß	zulässige Abweichung	Die Grenzabmaße der Wanddicke betragen +/- 7,5 % des Nennmaßes, aber höchstens +/- 0,35 mm													
Outside diameter OD		Wall thickness WT (nominal size)													
Nominal size	tolerance	The wall thickness tolerance is +/- 7,5 % of nominal size, but maximum +/- 0,35 mm													
Diamètre externe D		Epaisseur de paroi T en mm (cote nominale)													
Cote nominale	tolérance autorisée	Les cotes limites d'épaisseur de paroi représentent +/- 7,5 % de la cote nominale, mais au maximum +/- 0,35 mm													
(mm)	(mm)	1,75	2,0	2,25	2,5	2,75	3,00	3,25	3,5	3,75	4,0	4,25	4,5	4,75	
25,00	+/-0,15						1,63	1,74							
26,90	+/-0,15						1,77	1,89	2,02	2,14	2,26				
28,00	+/-0,15						1,85	1,98	2,11	2,24	2,37				
30,00	+/-0,15						2,00	2,14	2,29	2,43	2,56	2,70	2,83	2,96	
33,75	+/-0,15						2,27	2,44	2,61	2,77	2,93	3,09	3,24	3,40	
38,00	+/-0,15						2,59	2,78	2,98	3,17	3,35	3,54	3,72	3,89	
40,00	+/-0,15						2,74	2,94	3,15	3,35	3,55	3,75	3,94	4,13	
42,40	+/-0,15						2,91	3,14	3,36	3,57	3,79	4,00	4,20	4,41	
44,50	+/-0,20						3,07	3,30	3,54	3,77	3,99	4,22	4,44	4,65	
48,00	+/-0,20						3,33	3,58	3,84	4,09	4,34	4,58	4,83	5,06	
48,30	+/-0,20						3,35	3,61	3,86	4,12	4,37	4,61	4,86	5,10	
50,00	+/-0,20						3,48	3,75	4,01	4,28	4,54	4,79	5,05	5,30	
51,00	+/-0,20						3,55	3,83	4,10	4,37	4,63	4,90	5,16	5,42	
58,00	+/-0,25						4,07	4,39	4,70	5,01	5,32	5,63	5,93	6,23	
60,20	+/-0,25	2,52	2,87	3,21	3,56	3,89	4,23	4,56	4,89	5,22	5,54	5,86	6,18	6,49	
60,30	+/-0,25	2,53	2,87	3,22	3,56	3,90	4,24	4,57	4,90	5,23	5,55	5,87	6,19	6,50	
63,50	+/-0,30	2,66	3,03	3,40	3,76	4,12	4,47	4,83	5,18	5,52	5,87	6,21	6,54	6,88	
65,00	+/-0,30	2,73	3,11	3,48	3,85	4,22	4,58	4,95	5,31	5,66	6,01	6,36	6,71	7,05	
70,00	+/-0,30	2,94	3,35	3,76	4,16	4,56	4,95	5,35	5,74	6,12	6,51	6,89	7,27	7,64	
75,00	+/-0,35	3,16	3,60	4,03	4,47	4,90	5,32	5,75	6,17	6,59	7,00	7,41	7,82	8,23	
76,10	+/-0,35	3,21	3,65	4,10	4,54	4,97	5,41	5,84	6,26	6,69	7,11	7,53	7,94	8,35	
80,00	+/-0,35	3,38	3,85	4,31	4,78	5,24	5,69	6,15	6,60	7,05	7,49	7,94	8,37	8,81	
82,50	+/-0,35	3,48	3,97	4,45	4,93	5,41	5,88	6,35	6,82	7,28	7,74	8,20	8,65	9,10	
88,90	+/-0,35		4,28	4,81	5,32	5,84	6,35	6,86	7,37	7,87	8,37	8,87	9,36	9,85	
90,00	+/-0,35		4,34	4,87	5,39	5,91	6,43	6,95	7,46	7,97	8,48	8,98	9,48	9,98	
95,00	+/-0,35			5,14	5,70	6,25	6,80	7,35	7,89	8,43	8,97	9,51	10,04	10,57	
100,00	+/-0,40				6,01	6,59	7,17	7,75	8,33	8,90	9,47	10,03	10,59	11,15	
101,60	+/-0,40				6,11	6,70	7,29	7,88	8,46	9,04	9,62	10,20	10,77	11,34	
102,00	+/-0,40				6,13	6,73	7,32	7,91	8,50	9,08	9,66	10,24	10,81	11,39	
108,00	+/-0,40					7,13	7,76	8,39	9,02	9,64	10,25	10,87	11,48	12,09	
114,30	+/-0,40					7,56	8,23	8,90	9,56	10,22	10,88	11,53	12,18	12,83	

Standard Lieferprogramm SMP/Standard Product Range SMP/Programme SMP standard
EN 10305-3

Weitere Abmessungen auf Anfrage/other dimensions upon request/Autres dimensions sur demande



5,0 5,25 5,5 5,75 6,0 6,25 6,5 6,75 7,00 7,25 7,5 7,75 8,00 8,25 8,5 8,75 (mm)

																Längenbezogene Massen in kg/m	25,00
																<i>Length-related weights in kg/m.</i>	26,90
																<i>Masses en fonction de la longueur en kg/m.</i>	28,00
																	30,00
3,08																	33,75
3,54																	38,00
4,07	4,24	4,41	4,57	4,73													40,00
4,31	4,50	4,68	4,85	5,03													42,40
4,61	4,81	5,00	5,19	5,38													44,50
4,87	5,08	5,29	5,49	5,69													48,00
5,30	5,53	5,76	5,99	6,21	6,43	6,65	6,68										48,30
5,34	5,57	5,80	6,03	6,26	6,48	6,70	6,91										50,00
5,55	5,79	6,03	6,27	6,51	6,74	6,97	7,20										51,00
5,67	5,92	6,17	6,41	6,66	6,89	7,13	7,36										58,00
6,53	6,83	7,12	7,41	7,69	7,97	8,25	8,53	8,80	9,07	9,34	9,60	9,86	10,12	10,37			60,20
6,80	7,11	7,42	7,72	8,02	8,31	8,60	8,89	9,18	9,46	9,74	10,02	10,29	10,56	10,83			60,30
6,82	7,12	7,43	7,73	8,03													63,50
7,21	7,54	7,86	8,19	8,50													65,00
7,39	7,73	8,07	8,40	8,73													70,00
8,01	8,38	8,74	9,11	9,47	9,82	10,17											75,00
8,63	9,03	9,42	9,81	10,20	10,59	10,97											76,10
8,76	9,17	9,57	9,97	10,37	10,76	11,15											80,00
9,24	9,67	10,10	10,52	10,94	11,36	11,78											82,50
9,55	10,00	10,44	10,88	11,31	11,75	12,18											88,90
10,34	10,82	11,31	11,78	12,26	12,73	13,20											90,00
10,48	10,97	11,46	11,94	12,42	12,90	13,38											95,00
11,09	11,61	12,13	12,65	13,16	13,67	14,18											100,00
11,71	12,26	12,81	13,36	13,90	14,44	14,98											101,60
11,91	12,47	13,03	13,58	14,14	14,69	15,24											102,00
11,95	12,52	13,08	13,64	14,20	14,75	15,30											108,00
12,69	13,30	13,90	14,49	15,09	15,68	16,26											114,30
13,47	14,11	14,75	15,38	16,02	16,65	17,27											